

# artwing

OPEN CALL

# INTRODUCTION

---

The Art Wing, organized by ADD Art and moderated by Design Point, is a new extension of the Steigenberger ALDAU Hotel located in Hurgada and owned by ALDAU Development. Artists and designers from different backgrounds are invited to assume the role of interior designer and turn the designated rooms of the Art Wing into exceptional artworks that integrate form and function in innovative liveable design. This is an exceptional opportunity for both professionals and emerging talents to have their work showcased on an international level through the Steigenberger ALDAU network and the ADD Art community.

## ART WING CONCEPT

The Red Sea isn't just a great travel destination with rich underwater creatures and treasures that attract tourists from all over the world. It is a much more significant seascape.

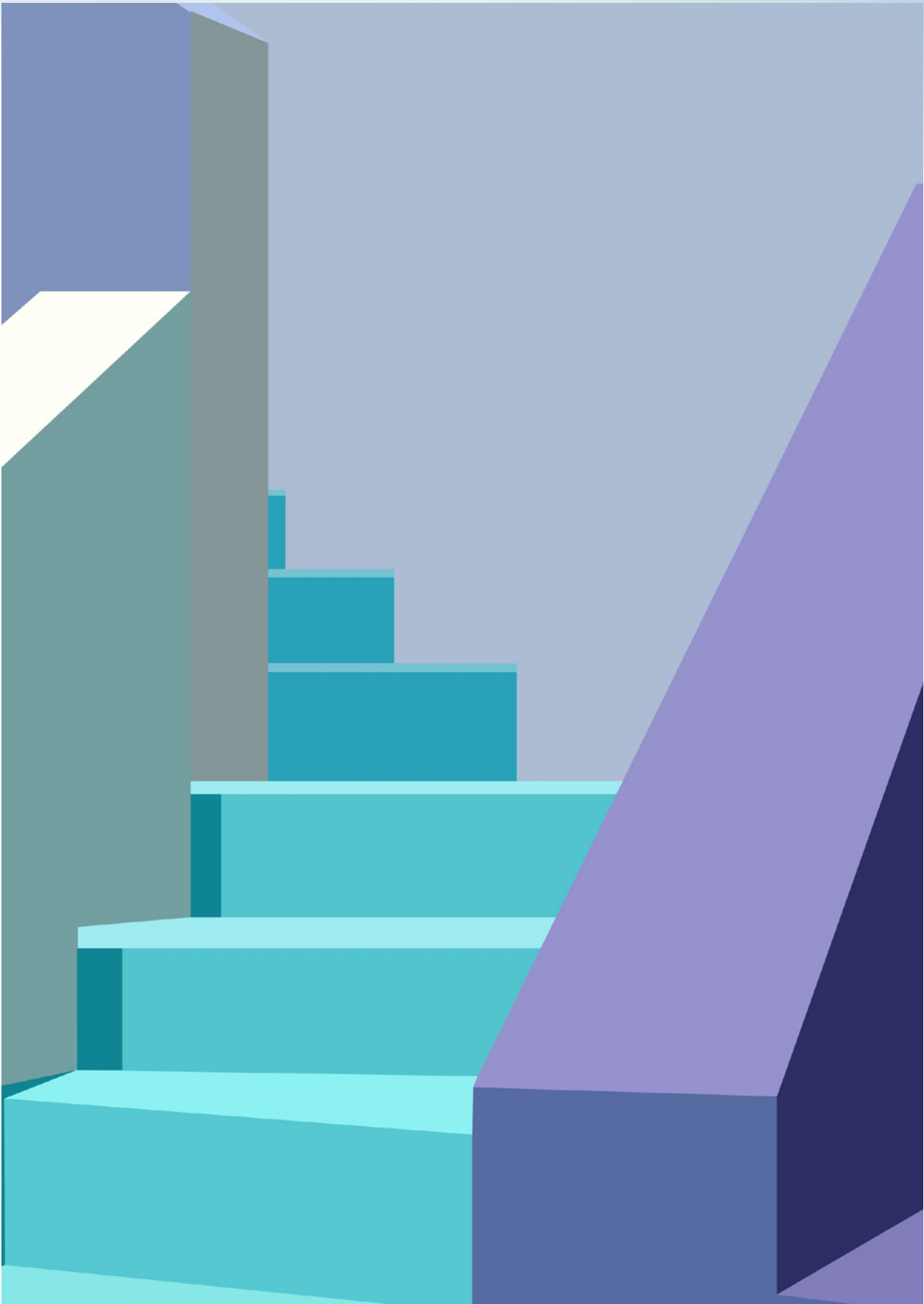
Scientists have stated that the Red Sea was formed over 20 million years ago. It is at the heart of our planet, separating the African and Asian continents, with six countries sharing its coastline. It has always had major historical significance – in wars and colonial endeavors – forming the collective memory of the surrounding countries and adding layers to the region's national and cultural identities.

The Red Sea is one of the main channels of trade of goods and globalization. It has also featured in cultural production such as movies, literature, myths, biblical stories, and other cultural narratives. Its marine life is immense, ever evolving, and difficult to fully discover in its vastness despite the numerous scientific expeditions focused on the Red Sea as their main field of study.

When contemporary visual artists turn the designated rooms of the Steigenberger's new Art Wing into immersive art installations, they are being asked to investigate one of the countless layers that the Red Sea has to offer and reflect it in their space. Their approach can be historical, geographical, scientific, personal, global, aesthetic, or anything else that takes their fancy.

## WHY ART HOTELS?

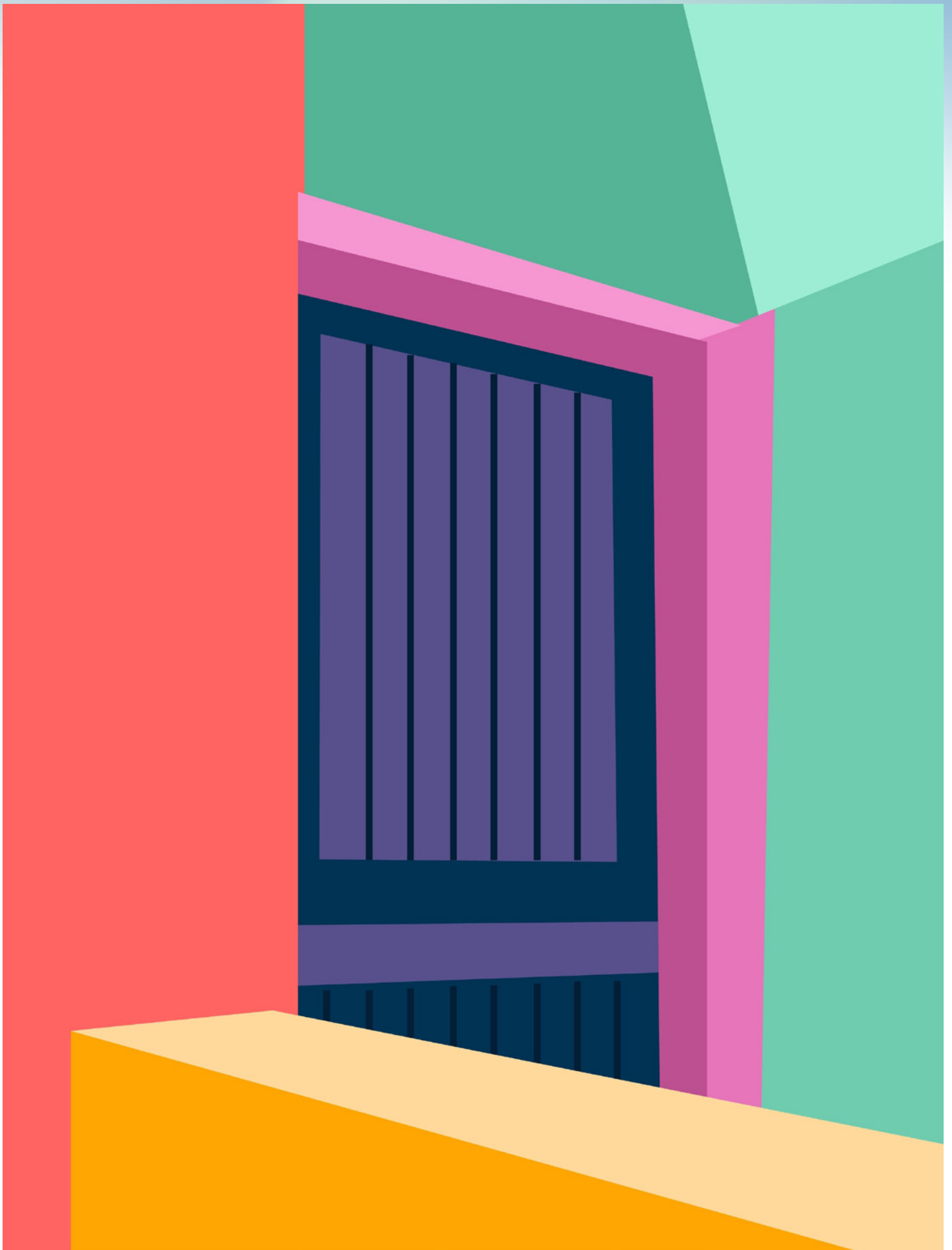
Art hotels are unconventional hotels that focus on art and give the artist the upper hand when it comes to the conceptualization and design of the hotel. There are few limitations. Art hotels attract a new clientele that is culturally savvy, looking for an unconventional stay, and seeking Instagram-worthy experiences. It doesn't just provide guests with traditional accommodation, but an enriching experience that keeps surprising.



# TABLE OF CONTENTS

---

Introduction	01
Jury	06
Challenge	07
Eligibility	07
Guidelines	07
Requirements	07
Technical Support	09
Requests For Clarification	10
Timeline	10
Awards	11
Floor Plans	11
دليل الاشتراك / بالعربية	12



# ADD ART

---

ADD Art is a subsidiary of ALDAU Development, a member of Sami Saad Holding. The first art entity founded by and within a corporate body in Egypt, ADD Art embodies ALDAU Development's belief that art adds value to the business, its clients, and the local art community.

ADD Art aims to support artists by offering a platform for creative expression and a channel to showcase art production throughout ALDAU Development's properties, facilities, and network. We explore the intersection of the worlds of art and hospitality and offer our clients a unique experience transformed through art, creativity, and innovation, further refining our standards for best-in-class hospitality. Art hotels, exhibitions, events, spaces, and artist retreats are among the initiatives that we are launching to establish ADD Art as a key contributor to the local art ecosystem.

# DESIGN POINT

---

## TECHNICAL MODERATORS

Design Point is an interior design studio providing full design consultation and supervision services for turn-key design and space solutions. It aims to establish itself as a leading and distinctive interior design studio and consulting firm with an artistic vision for high-end residential and commercial projects in Egypt and the region. Clients are offered specialized consultation services and a wide and tailored range of concepts that integrate art with design resulting in uniquely individual spaces.

managed by partners and principal designers Karim El Hayawan, a photographer, architect, and visual artist, and Nehal Leheta, an architect with a strong interest in culinary art, in addition to a team of specialized and experienced architects and interior designers. The Design Point team is committed to completing each project to the highest standards while making it stand out through collaborations with different local and international artists and artisans.

# JURY

---

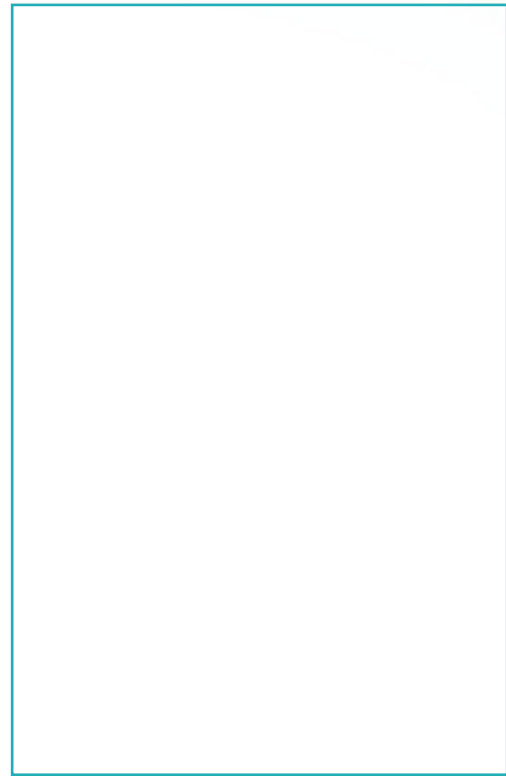
## KARIM EL-HAYAWAN

Principal Designer & Managing Partner of Design Point



## NEHAL LEHETA

Principal Designer & Managing Partner of Design Point



## OMAR CHAKIL

Founder of Studio Chakil



## YASMINA MAKRAM

Manager of Yasmina Makram Design



## MALAK SHENOUDA

Head of Arts at ALDAU Development

# ART WING

---

## THE CHALLENGE

ADD Art and Design Point are delighted to invite professionals and emerging talents to imagine the ART WING rooms at Steigenberger ALDAU as a space to fill with inspired and innovative **Functional and Immersive Art Installations**.

### Some should be considered:

- The room must be functional in terms of finishing selections, furniture selection, lighting design, etc.
- Quality and implementation should be of international standard.

## ELIGIBILITY

The competition is an open call for individual artists, artist collectives, designers and other creatives of any nationality.

- Applicants must be over the age of 25 with a background in visual or applied art.

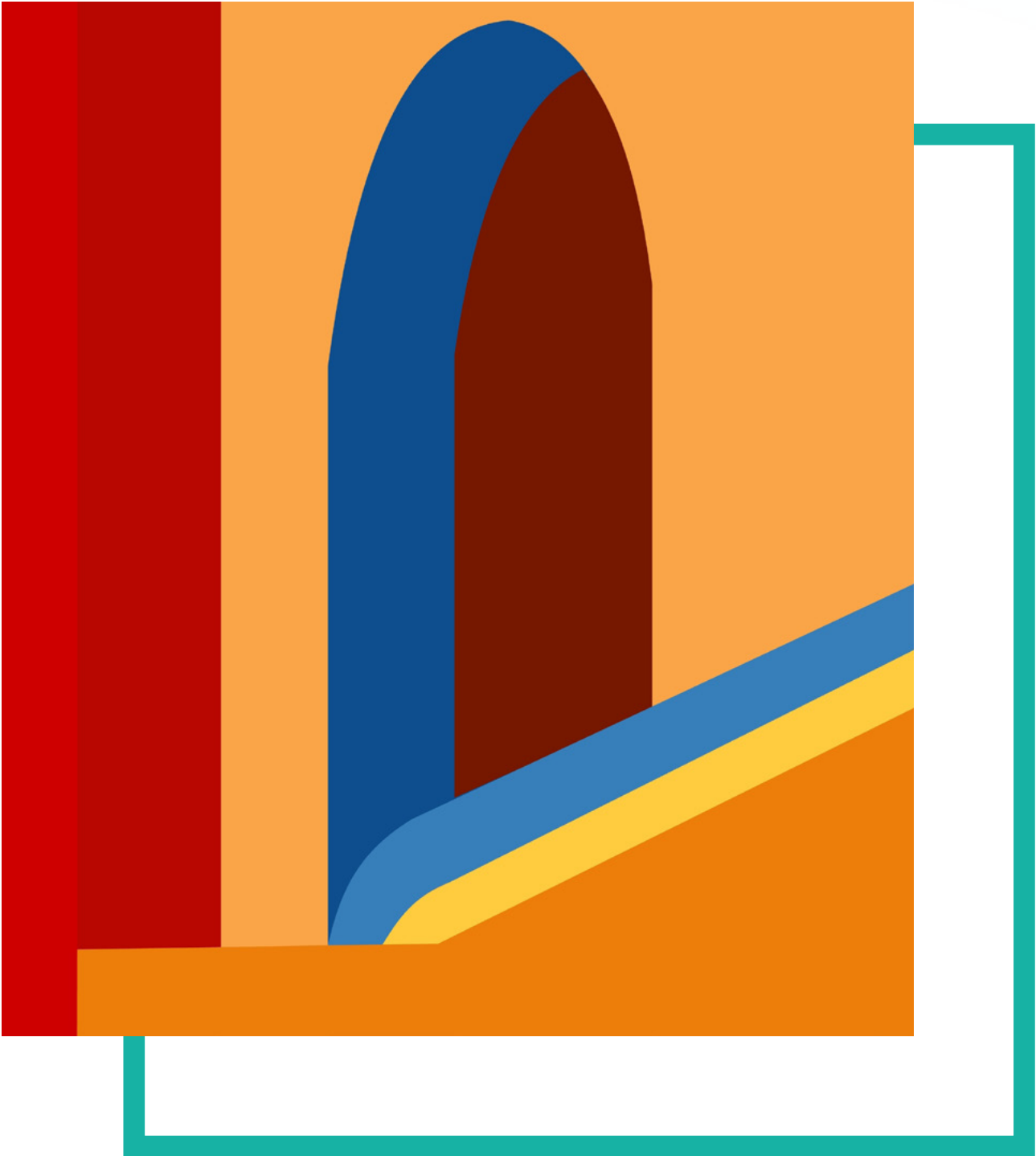
## GUIDELINES

Each design must include one upcycled furniture item from our storage.

Functional items to be integrated in the art installation:

- Shower room, toilet, and sink
- Cupboard/wardrobe/dressing room or area/storage
- Bed
- Bedside tables/shelves/items
- TV stand/unit
- Seating units/area
- Mirror
- Mini bar





# ART WING

---

## SUBMISSION REQUIREMENTS

Your proposal must be submitted digitally through the competition form/email. Submissions will be open from **January 01 to February 15, 2023**.

### Each submission must include the following:

1. Entry form - [Click Here](#)
2. A concept for the room + suggested title for the artwork (maximum 200 words)
3. A description of the space, outlining how you imagine the concept translates into a physical experience (maximum 500 words)
4. Artist bio
5. Artist portfolio
6. CV of previous exhibitions, awards & publications (if available)
7. One PDF file for the project proposal (file size maximum 100MB), including:  
Sketches, maquette, mood boards, references to previous similar works, or any additional elements to convey the overall concept

## TECHNICAL SUPPORT

ADD Art will agree with each finalist on the parts that would be produced in-house with the support of our facilities, and which parts the artist will produce against an agreed-on production cost.

### In-house:

- List of standard furniture - [Click Here](#) for the list of available furniture
- Civil work: Carpentry, electric works, plumbing, planting, and other workshops
- Purchase of functional items (sanitary ware, basic lighting... etc.)
- Technical team for engineering works

### Outsource:

- Artworks
- Installations/special objects
- Special lighting fixtures

*NOTE | Shortlisted Artists will have to prepare their proposed production cost breakdown, during their interview with the Jury.*

# ART WING

---

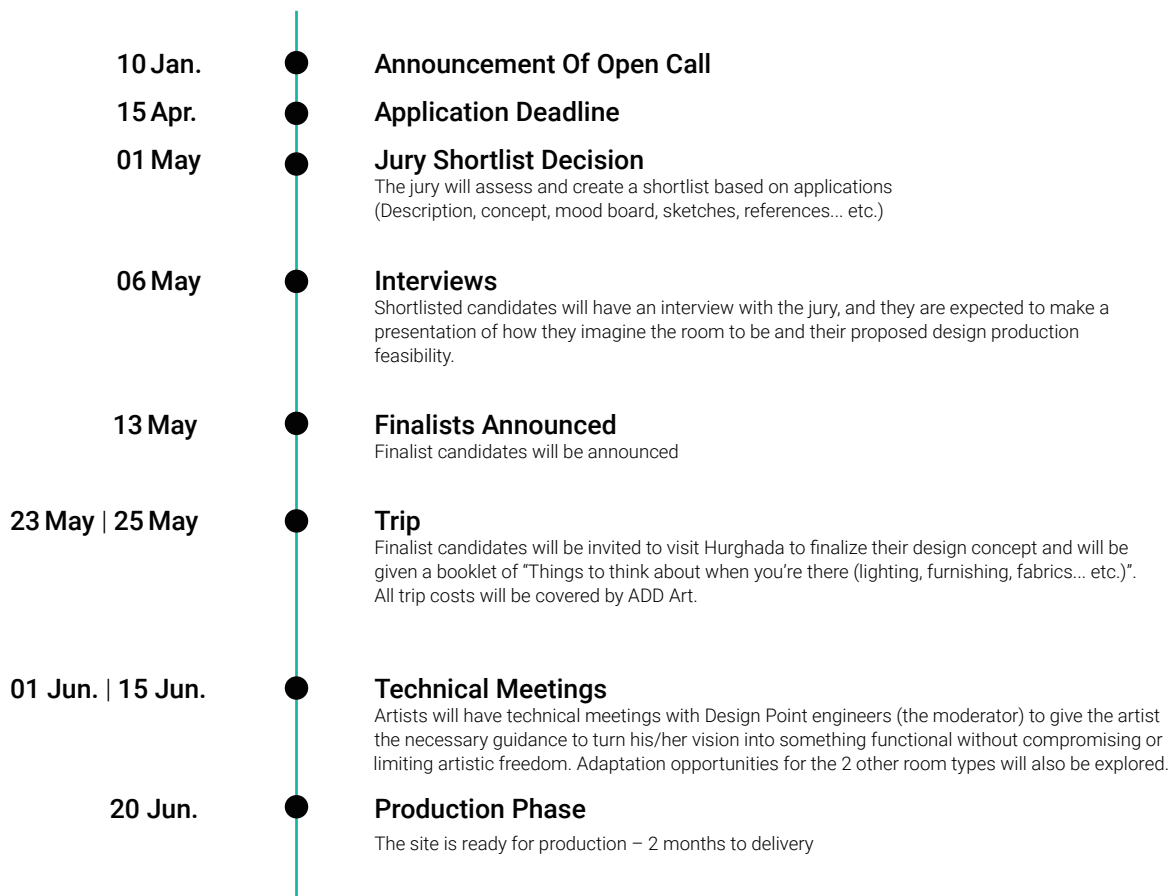
## REQUESTS FOR CLARIFICATION

All requests for clarification or general questions regarding the competition and requirements must be sent to ADD Art at [addart@aldaudevelopment.com](mailto:addart@aldaudevelopment.com) before **April 15, 2023**. Questions received after this date will not be answered. All questions received by this date will be answered by email and posted on our online platforms as an FAQ.

## CONTEST TIMELINE

Open Call for entry period: **January 10 to April 15, 2023**.

After the first round of jury selection, shortlisted candidates will be contacted for an interview by the Jury, by early May, 2022.



# ART WING

---

## AWARDS

Finalists will have their designs showcased to an international audience of Steigenberger ALDAU guests and will be promoted as part of add art's community of artists. Designs will be featured on ADD Art and steigenberger aldau social media and promotional material, giving each finalist worldwide exposure and media coverage.

Three types of rooms will be implemented in each finalist's name (edition 1, edition 2, edition 3). In addition, each finalist will receive the following:

- EGP 50,000 as an artist fee.
- A percentage of gift shop merchandise produced based on the finalist's design.
- An annual complementary weekend at Steigenberger ALDAU Resort.

## FLOOR PLANS

[Click Here](#) to view floor plans.

Please note, additional plans, such as reflected ceiling plans, mechanical, electrical, or plumbing plans, will not be provided for this program to allow more flexibility for the design solutions. Ceiling heights are fixed and noted. Windows are locked in, and the CAD plan is not to be altered.

# الجنّاح الفنّي

دعوة للتقديم

## مقدمة

Design Point) كما تم الإشراف عليه من قبل (ديز آين بوينت, ADD Art) تم تنظيم الجنّاح الفنّي من قبل (آد آرت في الغردقة والمملوك لشركة Steigenberger ALDAU وهو امتداد جديد لفندق شتيجنبرجر آلدو, Point, تُوجّه الدعوة لفنانين ومصممين من خلفيات متنوعة للقيام بالتصميم. ALDAU Development آلدو للتطوير إلى أعمال فنية استثنائية تدمج الشكل Art Wing الداخلي وتحويل الغرف المخصصة لذلك في الجنّاح الفنّي والوظيفة في تصميم مبتكر مناسب للمعيشة. تعتبر هذه فرصة استثنائية لكل من المحترفين والمواهب ADD Art ومجتمع Steigenberger ALDAU الناشئة لعرض أعمالهم على المستوى الدولي من خلال شبكة

## مفهوم الجنّاح الفنّي

ليس البحر الأحمر مجرد مقصد سياحي هام يضم كائنات بحرية متنوعة وكنوزا تجذب السياح من جميع أنحاء العالم، بل هو يمثل أكثر من مشهد بحري مرموق

ذكر العلماء أن البحر الأحمر تشكل منذ أكثر من 20 مليون سنة، وهو يقع في قلب كوكبنا مكونا فاصلا بين القارتين الأفريقية والآسيوية وتتقاسم سواحلها ستة دول. لطالما كان له أهمية تاريخية كبيرة خاصة - في الحروب والأطماع الاستعمارية - مشكلا بذلك الذاكرة الجمعية للبلدان المحيطة ومضيفا مستويات أخرى للهويات الوطنية والثقافية في المنطقة

يعد البحر الأحمر أحد القنوات الرئيسية لتجارة السلع والعلاقات المرتبطة بالعولمة، وقد ظهر في مجالات متعددة للإنتاج الثقافي مثل الأفلام والأدب والأساطير والقصص التراثية والسرديات الثقافية الأخرى. يتميز بحياة بحرية ضخمة ودائمة التطور، ويصعب اكتشافها بالكامل لاتساعها الكبير برغم البعثات العلمية العديدة التي ركزت عليه كمجال دراسي رئيسي

عندما يحول الفنانون المعاصرون الغرف المخصصة للتصميم الفنّي في جنّاح الفن الجديد في شتيجنبرجر، إلى تركيبات فنية غامرة، سيطلب منهم استكشاف واحدة من مجالات البحر الأحمر التي لا تعد ولا تحصى واستخدامها في المساحة المعدة لذلك. يُمكن أن يكون تناولهم من مفهوم تاريخي أو جغرافي أو علمي أو شخصي أو عالمي أو جمالي أو أي شيء آخر يخطر ببالهم

## الفنادق الفنية، لماذا؟

الفنادق الفنية هي فنادق غير تقليدية تركز على الفن وتمنح الفنان اليد العليا فيما يتعلق بوضع تصور للفندق وتصميمه، ولا يحدها سوى قيود قليلة. تجذب الفنادق الفنية عملاء جدد يتمتعون بالإدراك الثقافي، ويبحثون عن إقامة غير تقليدية، و تجارب جديدة بالاهتمام لرصدها على الانستغرام. كما أن تلك الفنادق لا توفر أماكن إقامة تقليدية للضيوف فحسب، بل تجارب غنية تثير دهشتهم باستمرار

## آد آرت

والتي هي عضو في ALDAU Development، هي شركة تابعة لشركة آداو للتطوير ADD Art آد آرت كما إنها أول كيان فني تأسس من قبل وفي ضمن Sami Saad Holding شركة سامي سعد القايسة هيئة اعتبارية في مصر. تتقاسم آد آرت مع آداو للتطوير الإيمان بأن الفن يضيف قيمة إلى الأعمال التجارية وعملائها والمجتمع الفني المحلي

تهدف آد آرت إلى دعم الفنانين من خلال إتاحة منصة للإبداع الفني و مساحة لعرض الإنتاج الفني عبر ممتلكات ومرافق وشبكات العلاقات التي توفرها آداو للتطوير. نستكشف تقاطع عالمي الفن والضيافة ونقدم لعملائنا تجربة فريدة تطورت من خلال الفن والإبداع والابتكار لصقل أكبر لمعايير الضيافة الخاصة بنا، والتي تقع في أعلى الفئات. ومن ضمن المبادرات التي طرحناها: الفنادق الفنية والمعارض والفعاليات والمساحات المجهزة للفنانين و الكثير من الفعاليات الأخرى لترسيخ آد آرت كمساهم رئيسي في النظام البيئي الفني المحلي

## ديزاين بوينت - المشرفون التقنيون

لديزاين بوينت هو استوديو للتصميم الداخلي يقدم استشارات متكاملة وخدمات إشراف على تصميمات وحلول لاستخدام المساحات. يهدف الاستديو إلى ترسيخ نفسه كشركة استشارية رائدة ومميزة للتصميم الداخلي مع رؤية فنية للمشاريع السكنية والتجارية الراقية في مصر والمنطقة كلها. يقدم خدمات استشارية متخصصة للعملاء كما يقدم مجموعة رؤى مفاهيمية واسعة ومصممة خصيصًا لدمج الفن مع التصميم الداخلي مما ينتج مساحات فردية مميزة

يدير ديزاين بوينت شركاء ومصممون رئيسيون: كريم الحيوان مصور ومهندس معماري وفنان بصري، ونهال لهيطة، مهندسة معمارية ولديها اهتمام كبير بفن الطهي، بالإضافة إلى فريق من المهندسين المعماريين المتخصصين وذوي الخبرة ومصممي الديكور الداخلي. يلتزم فريق ديزاين بوينت بإكمال كل مشروع وفقًا لأعلى المعايير، ثم إبرازه من خلال التعاون مع فنانين و حرفيين محليين ودوليين مختلفين

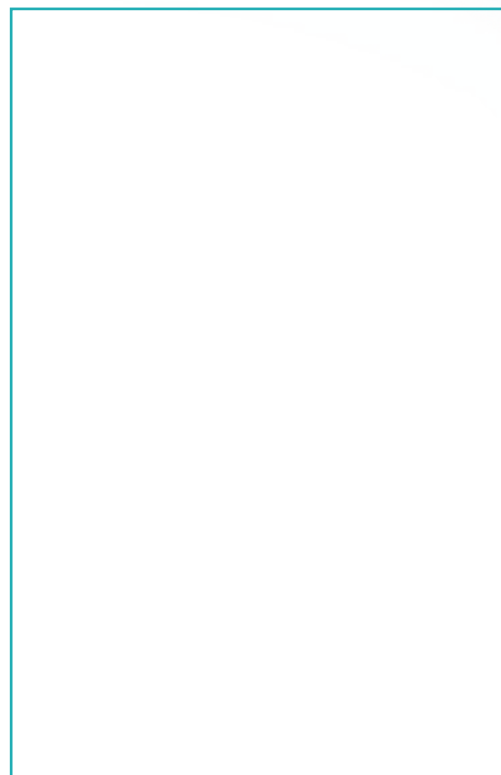
## كريم الحيوان

مصمم رئيسي ومديرة مشاركة في ديزاين بوينت



## نهال لهيطة

مصممة رئيسية ومديرة مشاركة في ديزاين بوينت



## عمر شاكيل

مؤسس ستوديو شاكيل



## ياسمينا مكرم

مديرة تصميمات ياسمين مكرم



## ملك شنودة

مدير الفنون بشركة الداو للتنمية

## التحدي

يسر آد آرت وديزاين بوينت أن يقوما بدعوة المتخصصين والمواهب الناشئة لتخيل غرف الجناح الفني كمساحة يتم ملؤها بتجهيزات فنية غامرة وملهمة ومبتكرة وقادرة على أداء وظيفتها المعيشية ويجب مراعاة مايلي  
أن تكون الغرفة قادرة على أداء وظيفتها فيما يتعلق باختيارات التشطيب واختيار الأثاث وتصميم الإضاءة وما إلى ذلك  
أن تكون الجودة والتنفيذ حسب المعايير الدولية

## الأهلية

المسابقة هي عبارة عن دعوة مفتوحة للفنانين بشكل فردي أو جماعي وللمصممين وغيرهم من المبدعين من أي جنسية  
يجب أن يكون سن المتقدمين فوق سن 25 ولديهم خلفية في الفن المرئي أو التطبيقي

## القواعد الإرشادية

يجب أن يشتمل كل تصميم على قطعة أثاث معاد تدويرها بشكل مطور من مخازننا. العناصر الوظيفية المراد دمجها في التركيب الفني هي منطقة الاستحمام والتواليت والمغسلة  
دولاب / خزانة ملابس / غرفة او منطقة الملابس / منطقة تخزين سرير  
طاولات بجانب السرير / أرفف / أغراض متنوعة  
حامل تلفزيون / وحدة تلفزيون  
وحدات جلوس / منطقة جلوس  
مرآة  
ميني بار



## متطلبات التقديم

يجب تقديم اقتراحك رقمياً من خلال نموذج المسابقة / البريد الإلكتروني. سيتم فتح باب التقديم من ١٠ يناير إلى ١٥ أبريل ٢٠٢٣ يجب أن يتضمن كل طلب تقديم ما يلي

١. استمارة التقديم [انقر هنا](#) للحصول على استمارة التقديم .
  ٢. ٢٠٠ كلمة عن التصور للغرفة إضافة إلى العنوان المقترح للعمل الفني
  ٣. ٥٠٠ كلمة وصف للمساحة محددًا بها كيفية ترجمة تصورك المفاهيمي إلى تجربة ملموسة
  ٤. السيرة الذاتية للفنان
  ٥. بورتفوليو الفنان
  ٦. سيرة ذاتية عن المعارض والجوائز والمطبوعات السابقة للفنان (إن وجدت
- واحد لمقترح المشروع (لا يتخطى حجم الملف ١٠٠ ميغابايت)، بما في ذلك: الرسومات الأولية، PDF ٧. ملف الماكيت، اللوحات التوضيحية (العينات والأفكار)، مراجع لأعمال سابقة مماثلة، أو أي عناصر إضافية لنقل المفهوم العام

## الدعم التقني

ستتفق آد آرت مع كل متسابق نهائي على الأجزاء التي سيتم إنتاجها داخليًا بدعم من مرافقنا، وتلك التي سينتجها الفنان مقابل تكلفة الإنتاج المتفق عليها

## من الداخل

قائمة الأثاث النموذجي - [لقائمة الأثاث المتاح انقر هنا](#)

الأعمال الإنشائية: النجارة، والكهرباء، والسباكة، والزرع، وورش العمل الأخرى

شراء الأدوات الوظيفية (الأدوات الصحية، الإنارة الأساسية ... إلخ

فريق تقني للأعمال الهندسية

## الاستعانة بمصادر خارجية

اعمال فنية

التركيبات / مستلزمات خاصة

تركيبات الإضاءة الخاصة

**ملاحظة** | سيتعين على الفنانين الذين يتم اختيارهم إعداد تفاصيل تكلفة الإنتاج المقترحة، خلال مقابلتهم مع لجنة التحكيم. انقر هنا

## طلبات التوضيح

يجب إرسال جميع طلبات التوضيح أو الأسئلة العامة المتعلقة بالمسابقة والمتطلبات إلى آد آرت على قبل 10 أبريل 2023. لن يتم الرد على الأسئلة الواردة بعد هذا التاريخ. [addart@aldaudevelopment.com](mailto:addart@aldaudevelopment.com) سيتم الرد على جميع الأسئلة التي يتم تلقيها بحلول هذا التاريخ عن طريق البريد الإلكتروني وسيتم نشرها على منصاتنا عبر الإنترنت في صورة أسئلة وأجوبة

## الجدول الزمني للمسابقة

فترة الدعوة المفتوحة: من 10 يناير إلى 10 أبريل 2023. بعد الجولة الأولى من اختيار اللجنة، سيتم الاتصال بالمرشحين الذين تم اختيارهم لإجراء مقابلة مع لجنة التحكيم، بحلول أوائل مايو 2022

إطلاق الدعوة المفتوحة	10 يناير
نهاية موعد التقديم	10 أبريل
<b>القائمة القصيرة</b> ستقوم لجنة التحكيم بالتقييم وإعداد قائمة قصيرة بناءً على الاستثمارات . الوصف، المفهوم، اللوحة التوضيحية، الرسومات، المراجع ... إلخ	1 مايو
<b>المقابلات</b> سيجري المرشحون الذين تم اختيارهم مقابلة مع لجنة التحكيم، وسيطلب منهم تقديم عرض عن تخيلهم . للغرفة وتصميمهم المقترح وتكلفة الإنتاج	6 مايو
<b>الإعلان النهائي</b> يتم إعلان أسماء المرشحين النهائيين .	13 مايو
<b>رحلة الي الغردقة</b> سيزور المرشحون النهائيون الغردقة لوضع اللمسات الأخيرة على مفهوم التصميم الخاص بهم وسيحصلون على كتيب عن "الأشياء الي يجب التفكير فيها هناك -الإضاءة , الأثاث , الأقمشة ... إلخ	23 - 20 مايو
<b>الاجتماعات التقنية</b> يعقد الفنانون اجتماعات تقنية مع مهندسي ديزاين بوينت (الوسطاء) لتقديم التوجيه اللازم للفنان لتحويل رؤيته / رؤيتها إلى استخدام وظيفي لتفاصيل الغرفة دون الحد من أو تقييد الحرية الفنية. سيتم أيضاً استكشاف فرص التعديل لنوعين من الغرف الأخرى	1 - 10 يونيو
<b>مرحلة الإنتاج</b> الموقع جاهز للإنتاج ويتم التسليم خلال شهرين	20 يونيو

## الجوائز

سيتم عرض تصميمات المتأهلين للتصفيات النهائية على جمهور دولي من ضيوف شتيجنبرجر آداو، والترويج لها كجزء من مجتمع فناني آد آرت. كما ستعرض التصاميم على وسائل التواصل الاجتماعي والمواد الترويجية الخاصة شتيجنبرجر آداو، مما يمنح كل متسابق نهائي فرصة لتغطية إعلامية على مستوى دولي سيتم تنفيذ ثلاثة أنواع من الغرف بإسم كل متسابق (النموذج الأول، النموذج الثاني، النموذج الثالث). كما سيحصل كل متسابق نهائي على ما يلي

0...0 جنيه مصري مرتب الفنان

نسبة مئوية من سلع متجر الهدايا التي يتم إنتاجها بناءً على تصميم المتأهلين للتصفيات النهائية عطلة نهاية أسبوع مجانية سنوية في منتجع شتيجنبرجر الداو

## مخطط الدور

لعرض مخطط الدور [انقر هنا](#)

يرجى ملاحظة أن المخططات الإضافية، مثل مخططات الأسقف المنعكسة أو المخططات الميكانيكية أو الكهربائية أو السباكة، لن يتم توفيرها لهذا البرنامج للسماح بمزيد من المرونة من أجل إيجاد حلول التصميم. CAD ارتفاعات السقف ثابتة ومسجلة، والنوافذ مغلقة، ولا يمكن تغيير مخطط



STEIGENBERGER  
ALDAU RESORT  
HURGHADA – RED SEA

ABJ-ART